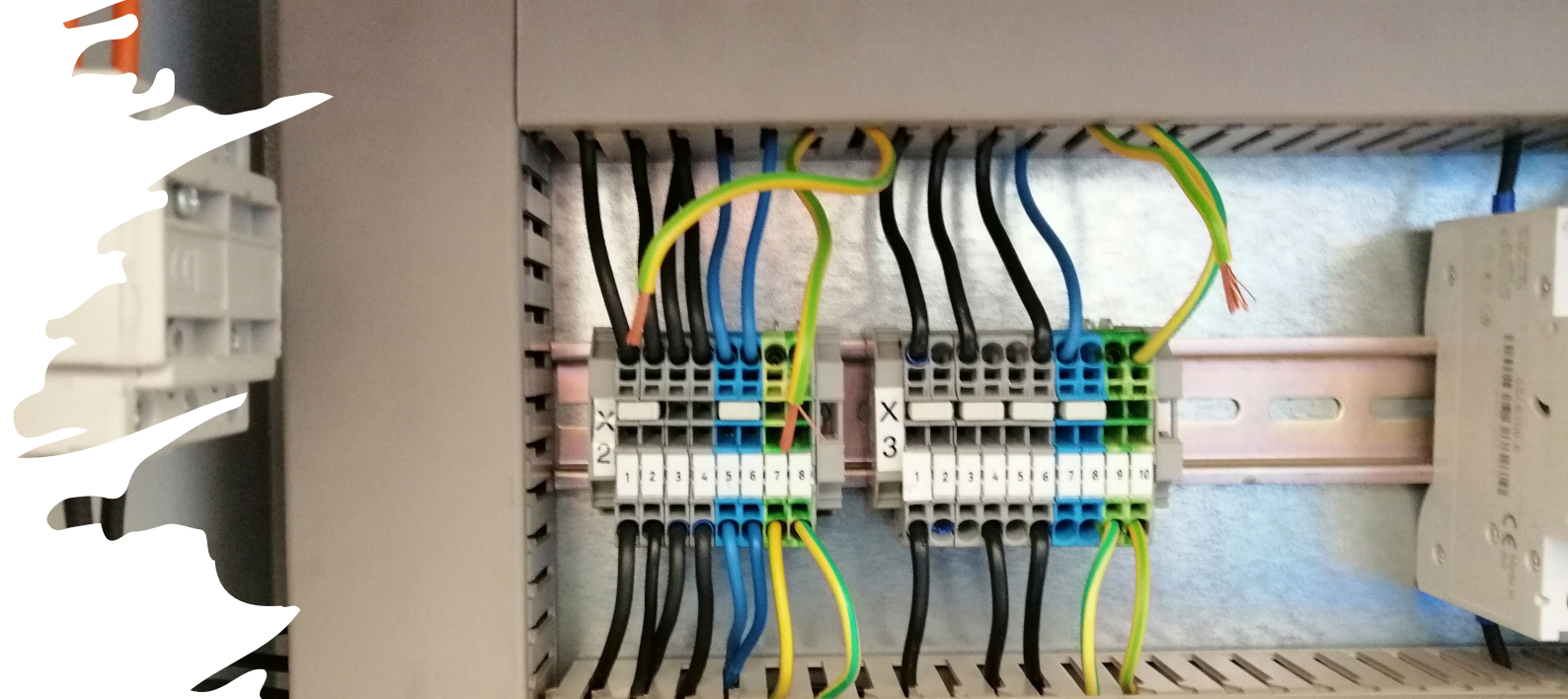




Einjährige
Berufsfachschule
Mechatronik
BFME



BBS
TECHNIK
MECHATRONIK

Das erwartet dich in der BFME:

- ☛ Die einjährige Berufsfachschule ist eine **Vollzeitschulform**
- ☛ Sie entspricht in den Inhalten dem **ersten Ausbildungsjahr**
- ☛ Die Unterrichtsinhalte sind unterteilt in:
 - ☛ Fachpraxis
 - ☛ Fachtheorie
 - ☛ Deutsch, Englisch, Politik, Sport, Religion

- ☛ Praktische Ausbildung in Form von **Praktika** (insgesamt 4 Wochen)

Was bedeutet „Fachtheorie“?

- ☛ Der Unterricht ist handlungsorientiert; im Mittelpunkt stehen die Projekte der Fachpraxis.
- ☛ Im Fachtheorie-Unterricht werden technologische, mathematische und zeichnerische Inhalte vermittelt.
- ☛ Der Unterricht wird in Lernfelder aufgeteilt.

Was für Unterrichtsinhalte erwarten mich?

☛ Lernfeld 1:

Analysieren von Funktionszusammenhängen in mechatronischen Systemen.

☛ Lernfeld 2:

Herstellen mechanischer Teilsysteme.

☛ Lernfeld 3:

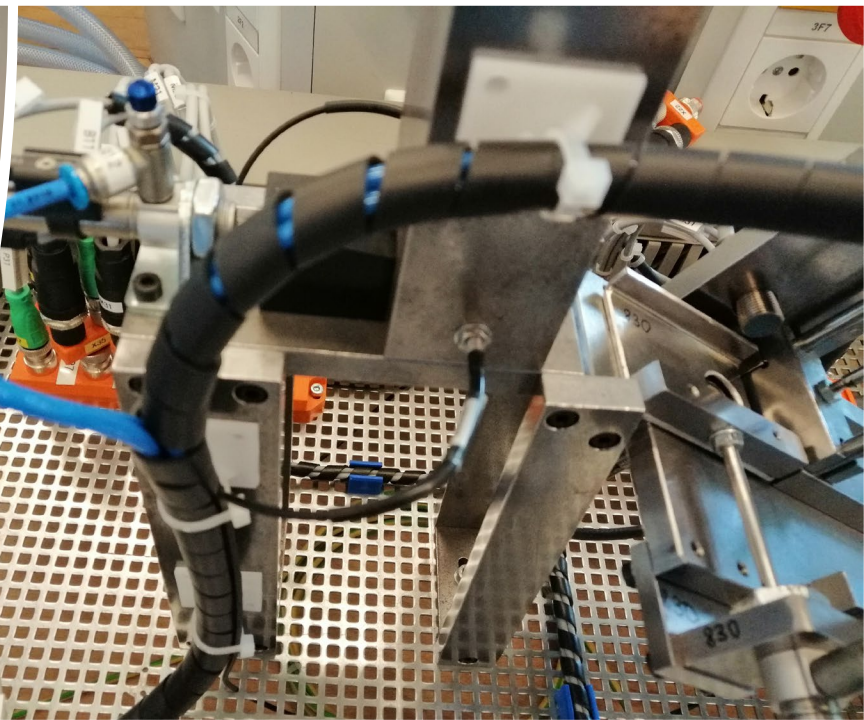
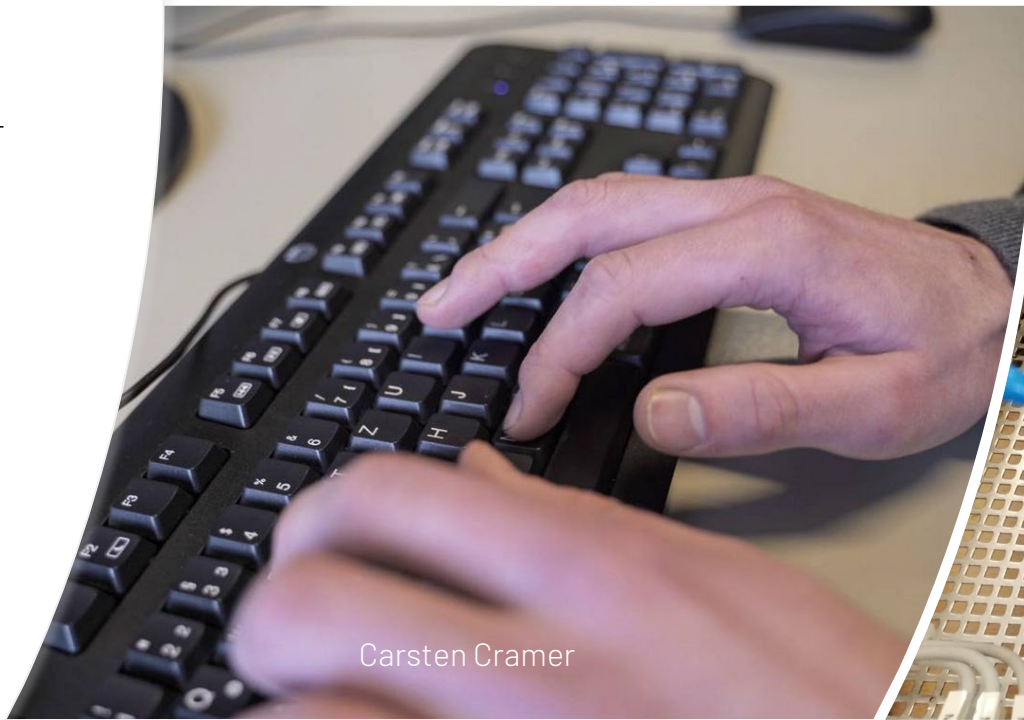
Installieren elektrischer Betriebsmittel unter Beachtung sicherheitstechnischer Aspekte.

☛ Lernfeld 4:

Untersuchen der Energie- und Informationsflüsse in elektrischen und hydraulischen Baugruppen.

☛ Lernfeld 5:

Kommunizieren mit Hilfe von Datenverarbeitungssystemen.



Carsten Cramer

Was für besondere Vorkenntnisse oder Voraussetzungen benötige ich?

- ⚡ Voraussetzung ist ein Hauptschulabschluss
- ⚡ Du brauchst keine Vorkenntnisse zu haben
 - wir fangen ‚klein‘ an!
- ⚡ Du wirst am Ende des Jahres Schaltungen verdrahten und auch programmieren können und einfache mechatronische Systeme aufbauen können ...

Was bringt mir die BFME?

- Verbesserte Chancen auf einen Ausbildungsplatz
- Gewissheit, ob dieser Ausbildungsberuf deinen Interessen entspricht
- Die Möglichkeit den erweiterten Realschulabschluss zu erlangen (jedoch nur, wenn du bereits einen Realschluss besitzt)
- Die Möglichkeit direkt ins zweite Ausbildungsjahr einzusteigen

Was kommt sonst noch auf dich zu?

- ⚡ Innerhalb des Schuljahres absolvierst du zweimal 14 Tage in einem „einschlägigen“ Betrieb. Diese betriebspraktischen Phasen finden in der Unterrichtszeit statt.
- ⚡ Du kümmerst dich selbst um die Praktikumsplätze! Am besten zeitnah 😊
- ⚡ Das Praktikum wird von uns betreut und von den Betrieben bewertet. Entsprechende Formulare bekommst du bei der Einschulung, auf der Homepage und bei [Schulbewerbung](#).

... und ...

- ☛ ... du kannst die Schulbücher in der BBS ausleihen.
- ☛ ... du bekommst bei der Einschulung eine Liste der Materialien, die du vor dem ersten Schultag besorgen sollst.
- ☛ ... wenn du im Landkreis Cloppenburg wohnst, bekommst du eine Fahrkarte. Solltest du in einem anderen Landkreis wohnen, musst du dich an deinen Landkreis wenden.

Einschulung

Deine Einschulung findet an der BBS Technik

am letzten Dienstag vor den Sommerferien statt!

Informationen zur Einschulung findest du auf unserer
Schulseite <https://www.bbst-clp.de/einschulung>

Vielen Dank für deine Aufmerksamkeit
und

Gestalte deine Zukunft nachhaltig
an der BBS Technik Cloppenburg.