

**Berufsbildende Schulen Technik  
Cloppenburg**



**Berufliches Gymnasium**

**Technik**



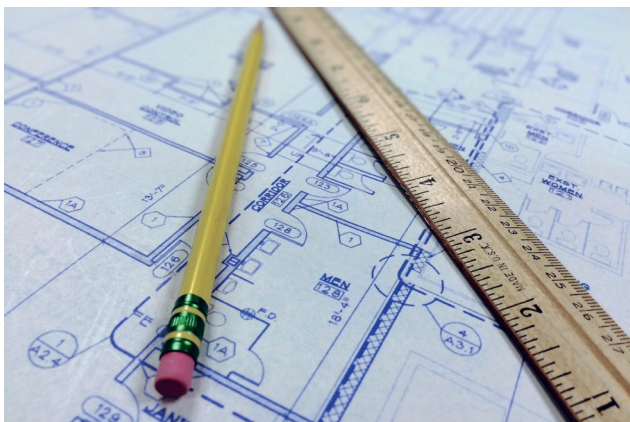
**BBS**  
TECHNIK  
CLOPPENBURG

## Berufliches Gymnasium Technik

Das Berufliche Gymnasium richtet sich an Technik interessierte Schülerinnen und Schüler\*, die ein Studium an einer Universität oder Hochschule anstreben. Es führt in drei Jahren zur **Allgemeinen Hochschulreife (Abitur)**. Dies ist der gleiche Abschluss, wie er an einem Allgemeinbildenden Gymnasium erworben wird. Auch wenn die berufsbezogenen Profulfächer den Schwerpunkt in dieser Schulform setzen, werden die Absolventen zu jedem Studiengang an allen Universitäten und Hochschulen zugelassen.

In der Klasse 11 (Einführungsphase) bereiten sich die Schüler auf die Qualifikationsphase vor. Hier werden die fachlichen Kompetenzen der unterschiedlich vorgebildeten Schüler erweitert und gefestigt. Nach erfolgreichem Besuch der Einführungsphase findet die Versetzung in die Jahrgangsstufe 12 (Qualifikationsphase) statt. Während der zweijährigen Qualifikationsphase erfolgt die Vertiefung der Inhalte und die Vorbereitung auf die Abiturprüfung.

\* Im Folgenden vereinfacht Schüler genannt



Bautechnik



Informationstechnik

## Profilfächer Technik

BAUTECHNIK

GESTALTUNGS- UND  
MEDIEN-TECHNIK

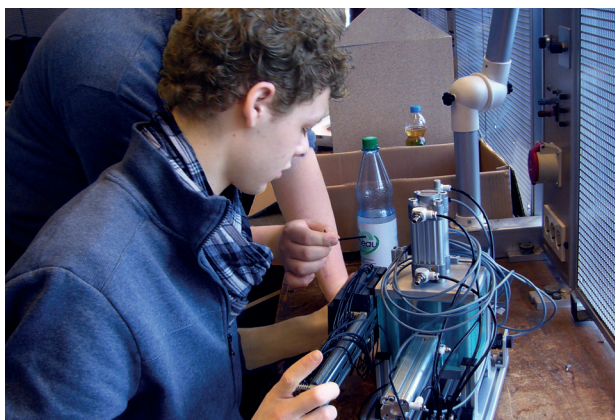
MECHATRONIK

INFORMATIONSTECHNIK



# Stundentafel

Unterrichtsfächer	Einführungs-	Qualifikations-	
	phase	phase	
	11	12	13
<b>Kernfächer</b>			
Deutsch	3	5/3	5/3
Englisch	3	5/3	5/3
Mathematik	4	5/3	5/3
2. Fremdsprache Niederländisch/ Spanisch	4	4	4
<b>Ergänzungsfächer</b>			
Geschichte	1	2	-
Politik	1	-	-
Religion	2	-	2
Physik/ Chemie	2	2	2
Sport	2	2	2
<b>Profilfächer</b>			
Technik: Bautechnik, Informationstechnik, Mechatronik, Gestaltungs- u. Medientechnik	4	4	4
Betriebs- u. Volkswirtschaft	3	3	3
Informationsverarbeitung	3	3	3
Praxis (Pflicht)	2	2	2



Mechatronik

Die Pflicht zur Teilnahme am Unterricht in der zweiten Fremdsprache (Spanisch oder Niederländisch) besteht, wenn der Schüler im Sek. I - Bereich nicht bis zum Ende (mind. 4 Jahre) am versetzungsrelevanten Unterricht in einer zweiten Fremdsprache teilgenommen hat. Diese muss dann in der Einführungs- und Qualifikationsphase belegt werden.

Im 2. Halbjahr der Jahrgangsstufe 12 wird eine Projektarbeit im Fach Praxis auf wissenschaftlichem Niveau geschrieben. Diese ist der Seminararbeit an Allgemeinbildenden Gymnasien gleichgestellt.

## **Abiturnote**

Für die Ermittlung der Gesamtqualifikation (Abiturnote) sind bestimmte Leistungen der Qualifikationsphase heranzuziehen. Fächer mit erhöhten Anforderungen werden bei der Berechnung der Abiturnote stärker gewichtet als Fächer mit grundlegenden Anforderungen.

## **Aufnahmevoraussetzungen**

Es wird ein erweiterter Sekundarabschluss I benötigt oder ein gleichwertiger Bildungsstand (z.B. Fachhochschulreife). Vorkenntnisse in einer zweiten Fremdsprache sind für die Aufnahme in das BGT nicht erforderlich.

Anmeldeschluss ist der **20. Februar** eines jeden Jahres. Die Anmeldung erfolgt über **[www.schüleranmeldung.de](http://www.schüleranmeldung.de)**. Hinweise findet man auf der Homepage der BBST.

## **Abschlüsse**

**Allgemeine Hochschulreife (Abitur)** oder **Schulischer Teil der Fachhochschulreife** nach erfolgreichem Besuch der Jahrgangsstufe 12.

## **ECDL**

Es besteht die Möglichkeit zum Erwerb des „Europäischen Computerführerscheins“.

# - Berufliches Gymnasium Technik -

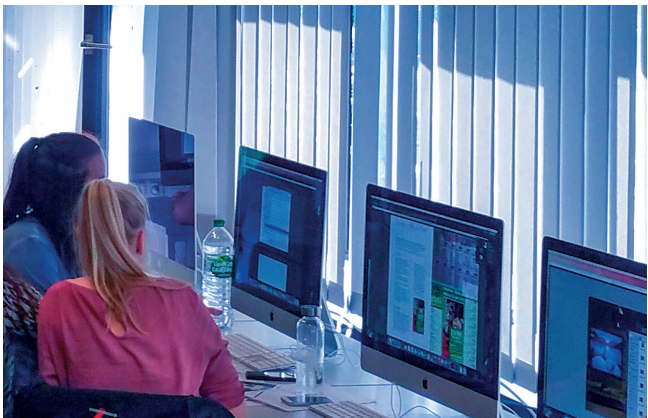
das Gymnasium für die Zukunft.

Ob im Handwerk, in der Industrie,

im Management oder

in Forschung und Entwicklung,

**Sie werden gebraucht!**



Gestaltungs- und Medientechnik

## Kontakt

Berufsbildende Schulen  
Technik  
Berufliches Gymnasium  
Lankumer Feldweg  
49661 Cloppenburg  
Fon: 04471 / 9495-0  
Mail: [info@bbst-clp.de](mailto:info@bbst-clp.de)  
<http://www.bbst-clp.de>

